

# CADENA DE VALOR DE LA PROTECCIÓN CONTRA INCENDIOS EN COLOMBIA

Generación de Valor y Seguridad para los Colombianos.

## PROCESOS GENERALES DE LA PROTECCIÓN CONTRA INCENDIOS.

Los Sistemas de Protección Contra Incendios fundamentalmente: Salvan Vidas, Protegen la propiedad y el patrimonio de las personas y Aseguran la continuidad de los negocios.

Filosóficamente, son muy parecidos a los airbags de los automóviles, están activos y funcionales todo el tiempo y solo se requiere de su operación en caso de emergencias, por ello, los materiales, componentes, diseños, montajes y mantenimiento deben obedecer a una norma técnica que garantice la operación eficaz de los sistemas en el momento en el que estos son necesarios.



## ACTORES DE LA PROTECCIÓN CONTRA INCENDIOS

Los actores de la Protección Contra Incendios son todas aquellas personas u organizaciones que tienen interés en el desarrollo del sector. Este interés puede comprender aspectos Económicos, Empresariales, Estatales, de Salud y Seguridad Pública, de Gestión de Riesgos, entre otros.

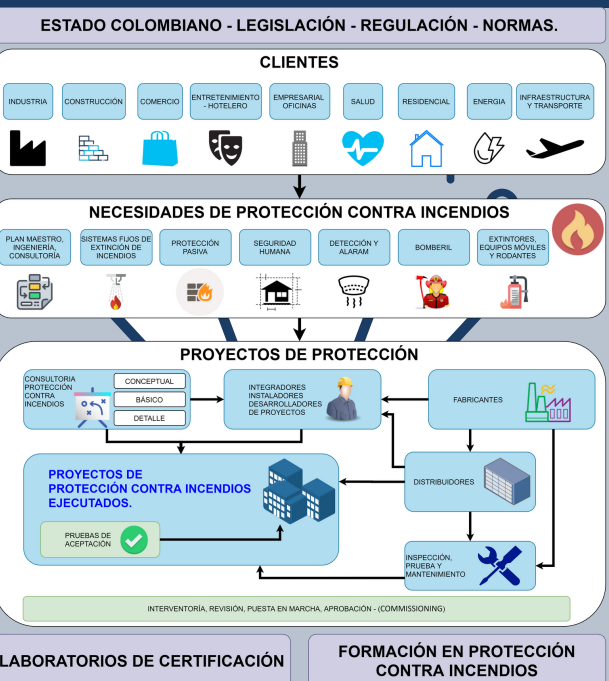
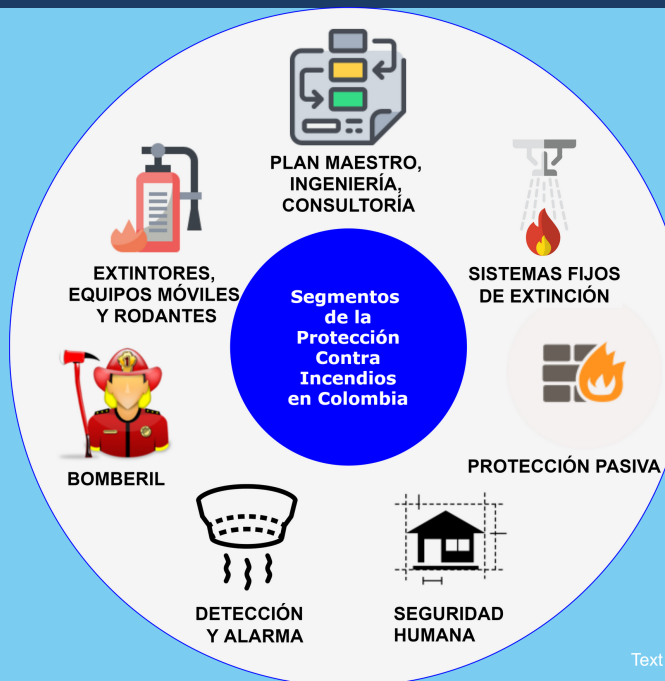
Así las cosas, estas partes interesadas pueden obtener beneficios derivados de la gestión adelantada alrededor de la Protección Contra Incendios. Generación de valor, Seguridad y Protección para la comunidad, Protección Humana, Protección de Activos, entre otros.

## SEGMENTOS.

El sector cuenta con siete segmentos principales alrededor de los cuales se desarrolla la generación de valor. Estos segmentos son complementarios y no excluyentes.

Con gran frecuencia dentro de los proyectos adelantados en el país, estos elementos tienen interacción directa entre sí.

Estos segmentos son una base metodológica para entender la operación del mercado, son negocios conexos, que evolucionan y actúan colegiadamente para dar soporte a las necesidades de la comunidad.



## CADENA DE VALOR

La Protección Contra Incendios se constituye como un componente de la construcción, donde el conocimiento es un factor fundamental.

El sector involucra una gran cantidad de elementos y materiales importados, por ello, hay implícito un importante riesgo cambiario, parámetro que impacta en los precios y competitividad.

La Cadena de Valor se ha construido por medio de la observación del mercado y la interacción con sus grupos de interés.